

Benedictus

In Omophonia.

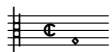
Superius

Brumel.

From Rhau, Bicinia, Volume I, LXXXI.

① 2

Be - ne - di - - - - -
- - - ctus qui ve - - - nit qui
ve - - - - nit qui ve - - -
- - - nit qui ve - - nit qui
ve - - nit ve - - nit in no - mi -
- - ne Do - - - -
- - - - - mi - ni.



Benedictus

In Omophonia.

Tenor

Brumel.

From Rhau, Bicinia, Volume I, LXXXI.

1 ②

Be - ne - di - ctus qui ve - nit qui ve - nit qui ve - nit qui ve - nit in no - mi - ne Do - mi - ni.

Benedictus

In Omophonia.

Brumel.

From Rhau, Bicinia, Volume I, LXXXI.

Superius

Tenor

Be - ne - di -

11

ctus qui ve - nit qui ve -

ctus qui ve - nit qui ve - nit

23

nit qui ve - nit qui ve -

qui ve - nit qui ve - nit qui

35

nit qui ve - nit ve - nit in no - mi -

ve - nit ve - nit in no - mi - ne

47

ne Do -

Do -

61

mi - ni.

mi - ni.