

Basso

Part I



Mia be - ni - gna for - tu - na e'l vi -



ver lie - to, e'l vi - ver lie - to, I chia-ri gior -



ni e le tran - quil - le not - ti E i so -



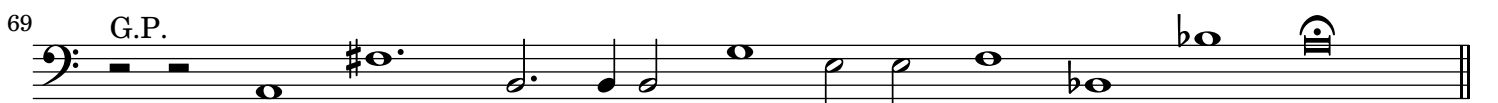
a - vi so - spi-ri, e'l dol - ce sti - le Che so - lea re-so - nare in



ver-si e ri - me, Vol - ti su - bi-tamen-te in do - glia e'n pian -

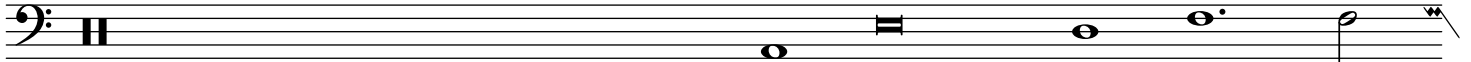


to O - diar vi - ta mi fan - no, e bra - mar mor - te,



O - diar vi - ta mi fan - no, e bra - mar mor - te.

81 Part II



Cru - de - le, a - cer - ba, in



e - so - ra - bil mor - te, Ca - gion mi dai di mai no



es - ser lie - to, Ma di me - nar tut - ta mia vi -



- ta in pian - to, E i giorni o - scu - ri



e le do - gliose not - ti; I miei gra - vi so - spir



non van-no in ri - me, E'l mio du - ro mar - tir,

Basso

2

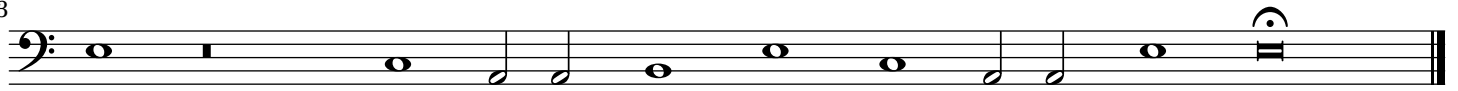
151



vin - ce o-gni sti - le,

E'l mio du - ro mar-

163



tir

vin - ce o-gni sti - le

vin - ce o-gni sti - le.