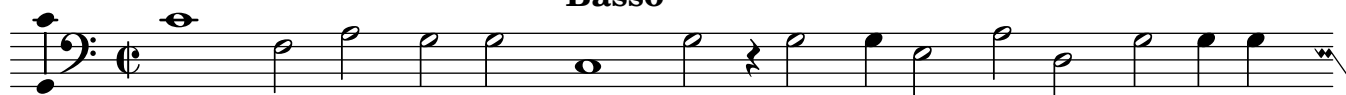


# Basso



Da bei ra - mi scen - de - a Dol - ce nel - la me - mo-ria. U -



na pioggia de fior so - vr'al suo grem - - bo: Ed el - la



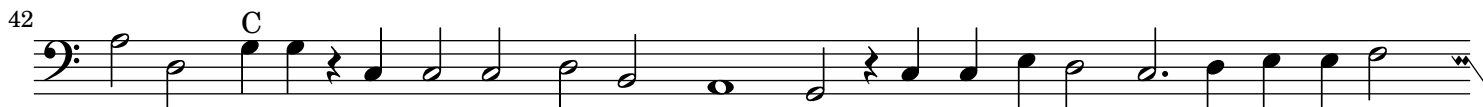
si se - de - a, U - mil' in tan - ta glo-ria. Co - perta già de l'a - mo - ro - so



nem - - bo: Qual fior ca - dea sul lem - bo. Qual su le



traccie bion de, Qual su le traccie bion de, Ch'o - ro for - bi - to e perle, E - ran quel



di a ve - derle; Qual si po - sava in ter - ra, e qual su lon - de, e qual su lon -



de, Qual con un vago erro - re, Qual con un vago er - ro - re, Gi - ran - do pa - rea



dir Qui re - gna a mor - - re. gi - ran - do pa - rea



dir Qui re - gna a - mo - re. Qui re - gna a - mo - re.