

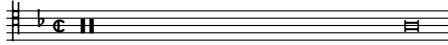
# Seule demeure

Contraténor Philippe Verdelot (c.1480 – c. 1532)

from 31 Chansons musicales a quatre parties (Attaignant, 1529)

1 ② 3 4

Seu - le de - meu - re et de -  
- - - - - pour - - - - - veu - e,  
De a-me nul con - fort ne re - çoy, De a-me nul  
con-fort ne re - çoy, Et  
doeil por - te sans fai - re ef - - - - froy  
Jus - que à vo - stre, Jus - que à vo - stre re -  
ve - nu - - - - e, Jus - que à  
vo - stre re - ve - - - - nu - - - - e.



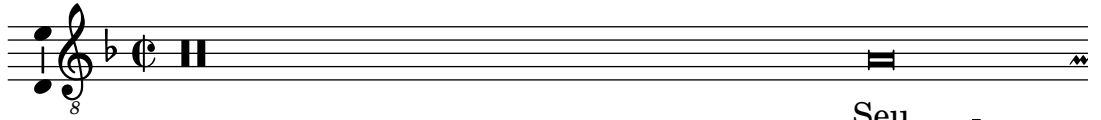
# Seule demeure

Tenor

Philippe Verdelot (c.1480 – c. 1532)

from 31 Chansons musicales a quatre parties (Attaignant, 1529)

1 2 ③ 4



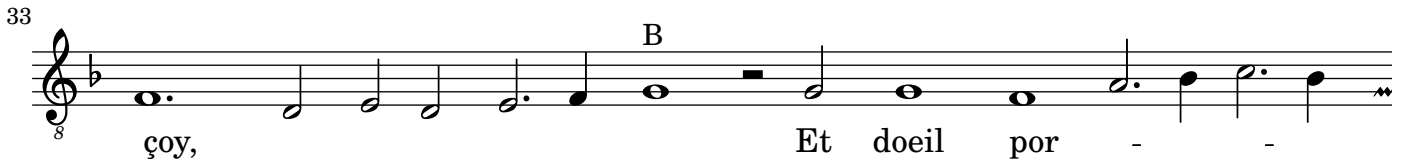
Seu -



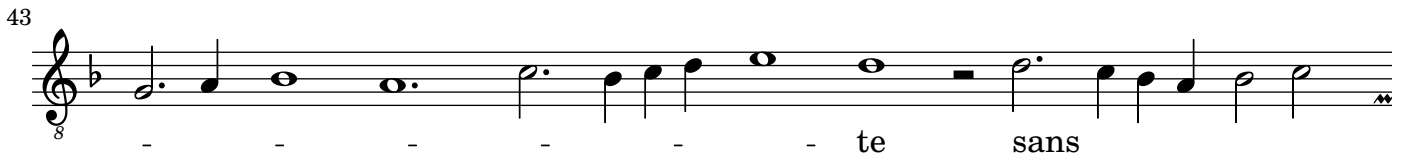
le de - meu - re et de - - - pour - veu -



e, De a - me nul con - fort ne re -



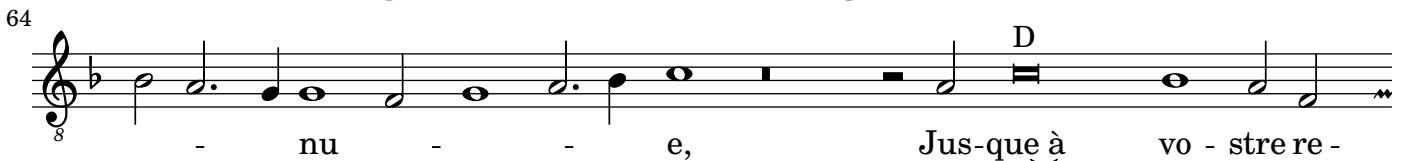
çoy, Et doeil por - -



- - - te sans



fai - re ef - froy Jus - que à vo - stre re - ve -



- nu - - e, Jus - que à vo - stre re -



ve - - nu - - - - e.



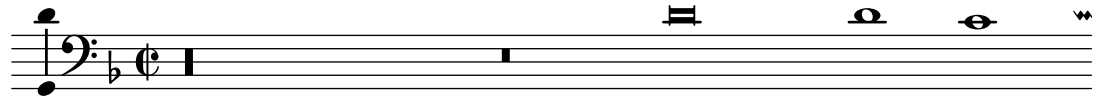
# Seule demeure

Bassus

Philippe Verdelot (c.1480 – c. 1532)

from 31 Chansons musicales a quatre parties (Attaignant, 1529)

1 2 3 ④



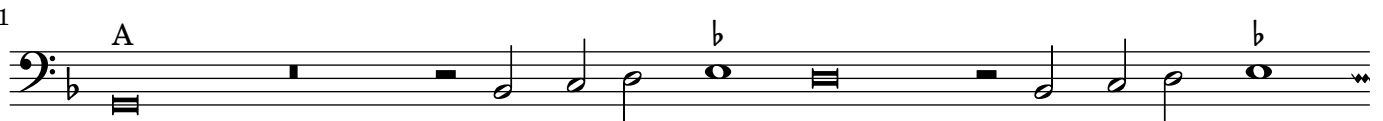
Seu - le de -

11



meu - re et de - - - spour - veu - -

21



e, D'a - me nul con - fort, D'a - me nul con -

33



fort ne re - çoy, Et doeil por - -

45



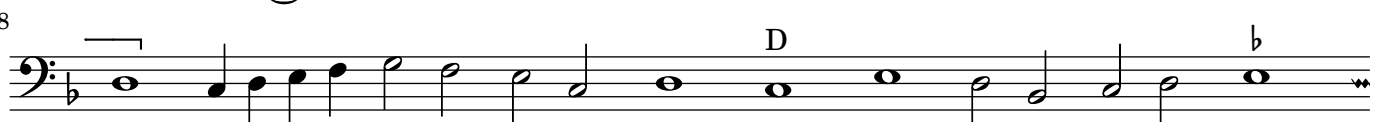
- - te sans fai - - - re ef - froy

57



Jus - que à vo - stre re - ve - - nu - -

68



- - e, Jus - - que à vo - stre re - ve - -

78



nu - - - - - e.

# Seule demeure

Philippe Verdelot (c.1480 – c. 1532)

from 31 Chansons musicales a quatre parties (Attaignant, 1529)

Superius  
Seu - le de - meu - re et de -

Contratenor  
Seu - le de - meu - re et de -

Tenor  
Seu -

Bassus  
Seu - - le de -

11  
- spour - veu - e, et de - spour - veu -  
- - spour - - - - veu -  
le de - meu - re et de - - - spour - veu -  
meu - re et de - - - - spour - veu -

21  
A e, De a - me nul con - fort ne re -  
A e, De a - me nul con - fort ne re - çoy, De a - me nul  
A e, De a - me nul con - fort ne re -  
A e, D'a - me nul con - fort, D'a - me nul con -

33

çoy, Et doeil  
con-fort ne re - çoy, Et  
çoy, Et doeil por - - -  
fort ne re - çoy, Et doeil por - - -

45

por - - te sans fai - re ef - - -  
doeil por - - te sans fai - - re ef - - -  
- - - te sans fai - - -  
- - - te sans fai - - - re ef - - -

55

froy Jus-que à  
froy Jus - - que à vo - stre, Jus-que à vo -  
re ef - froy Jus - que à vo - stre re - ve - - nu -  
froy Jus-que à vo - stre re - ve - - nu - -

67

vo - stre re - ve - nu - e,

stre re - ve - nu - e, Jus - que à

- - - e, Jus - que à vo - stre re - ve -

- - - e, Jus - que à vo - stre re - ve -

78

Jus - que à vo - stre re - ve - nu - e.

vo - stre re - ve - nu - e.

nu - e.

nu - e.