

Basso

1 2 3 4 ⑤



Dor - mend' un giorn' a Ba-ia all' om - br'a - mo - re,

10



Dor - mend' un giorn' a Ba-ia all' om - br'a - mo - re,

20



Do - ve'l mur-mur de fon - ti più gli pia - cque, Cor -

31



ser le Nimph' a ven-di - car l'ar - do - re, Cor -

42



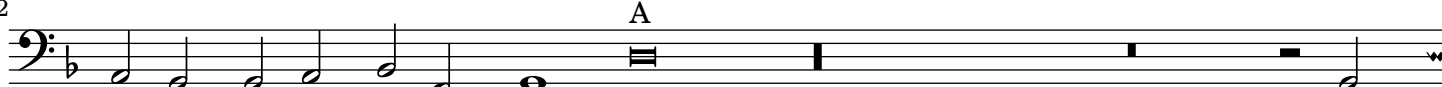
ser le Nimph' a ven-di - car l'ar - do - re E la fa -

51



ce gl'a - sco - sen sot-to l'a - cque, Ch'il cre - de -

62



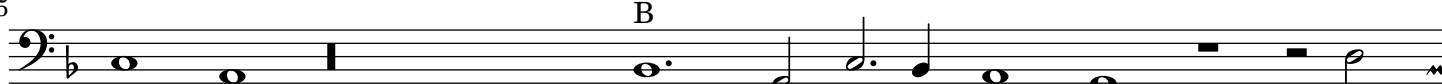
reb-be dent' a quel li - quo - re Su -

75



bi - ta ment' e - ter - - no fo - co na - cque, Ond' a quei

85



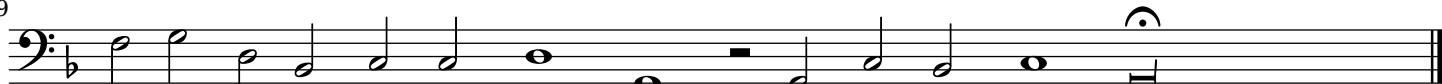
ba - gni sempr' il cal - do du - ra Che

98



la fiam - ma d'a - mor a - cqua non cu - ra, Che la fiam -

109



ma d'a - mor a - cqua non cu - ra, a - cqua non cu - ra.