

Bassus

1 2 3 ④

Las - so, ch'i ar - do,

9

et al - tri non me'l cre - de, Sì cre - de o - gni uom, Sì

19

cre - de o - gni uom, se non so - la co - le - i Che so - vr'o - gni al - tra, Che

28

so - vr'o - gni al - tra, et ch'i' so - la, vor - re - i:

38

et ch'i' so - la, vor - re - i: et ch'i' so - la, vor -

48

re - i: El - la non par che'l cre - da, et

58

sì sel ve - de, El - la non par che'l cre - da, et

68

sì sel ve - de et sì sel ve - de. In - fi - ni -

79

ta bel - lez - za et po - ca fe - de, Non ve - de -

90

te voi'l cor ne gli oc - chi mie - i? Non ve - de - te voi'l

100

cor ne gli oc - chi mie - i? Se non fus - se - mia stel -

111

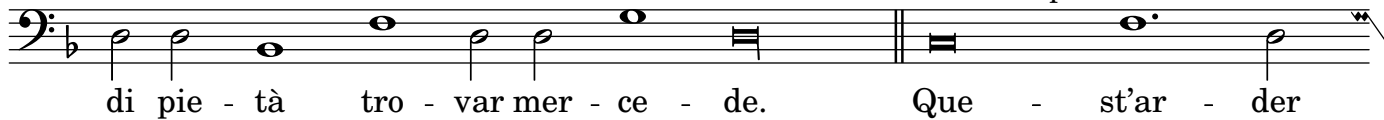
- la, i' pur de - vrei Al fon - te di - pie -

122

tà tro - var mer - ce - de, i' pur de - vrei Al fon - te

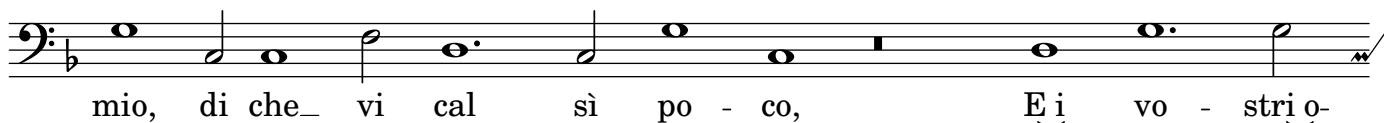
132

## Seconda parte



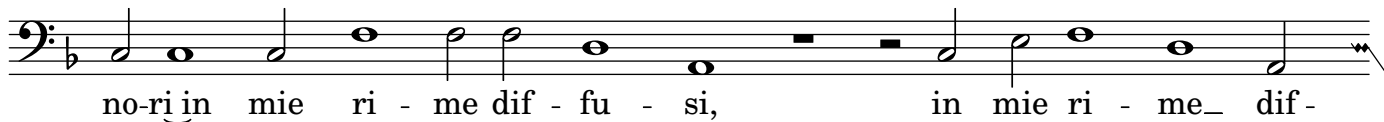
di pie - tà tro - var mer - ce - de. Que - st'ar - der

143



mio, di che\_ vi cal sì po - co, E\_i vo - stri o-

155



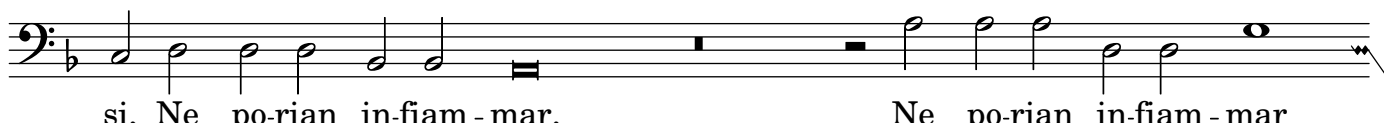
no-ri in mie ri - me dif - fu - si, in mie ri - me\_ dif -

166



fu - si, E\_i vo-stri o-no-ri in mie ri - me\_ dif - fu -

176



si, Ne po-rian in-fiam-mar, Ne po-rian in-fiam-mar

187



for - s'an-cor mil - le: Ne po-rian in-fiam - mar\_ for - s'an-cor

197



mil - le: Ch'i' veg - gio nel\_ pen - ser,

208



dol - ce mio fo - co, dol - ce mio fo - co, Fred - da u-na

218



lin - gua et duo be - gli oc - chi chiu - si et duo be -

228



gli oc-chi chiu - si Ri - ma - ner, do - po noi, pien' di fa -

239



vil - le, Ri-ma-ner, do - po noi, pien' di fa - vil - le.