

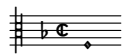
Amour parte

Superius

Heurteu

① 2

A - mour par - - - tes
8 je vous don-ne la chas - - -
17 se non pas pour mal que mon cuer vous pro - cu - -
27 - - - re mais faulx sem-blant qui
36 me ct tou-te la cu - - re a de - ce - -
47 pvoir vous ban-nir de ma gra - - -
57 - - - ce vous ban - nir de ma gra
67 ce.



Amour parte

Tenor

Heurteu

1 ②

A - mour par - - - - tes je
vous don - ne la chas - - - - -
- se non pas pour mal que mon cuer vous pro - cu -
- - - - - re mais faulx sem - blant qui
me ct tou - te la cu - - - - re a de - ce - pvoir vous
ban - nir de ma gra - ce vous ban - nir de ma gra -
- - - - ce, vous ban - nir de ma gra - - - -
- - - - - ce.

Amour parte

Heurteur

Superius

Tenor

A - mour par - - - tes je vous don - ne la
ne la chas - - - se non pas pour
chas - - - se non
mal que mon cuer vous pro - cu - - -
pas pour mal que mon cuer vous pro - cu - - -
- re mais faulx sem-blant qui me ct tou-te la cu - - - re
re mais faulx sem-blant qui me ct tou-te la cu - - - re a
a de - ce - - - pvoir vous ban-nir de ma gra - - -
de - ce - pvoir vous ban-nir de ma gra - ce vous ban-nir de ma gra -
- - - ce, vous ban-nir
de ma gra ce.

10
20
31
42
54
65