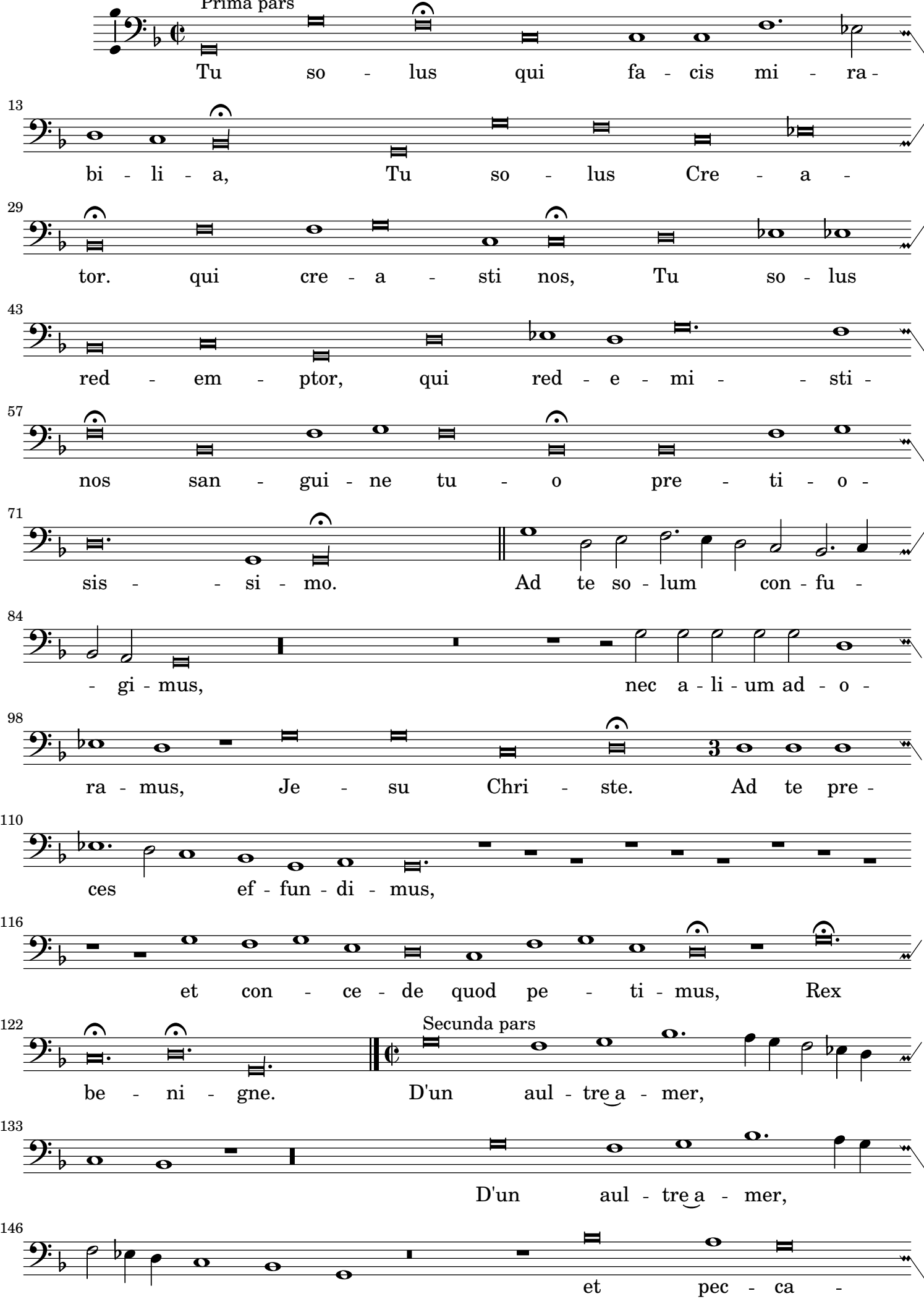


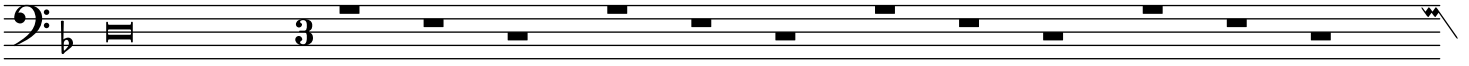
Bassus

Prima pars



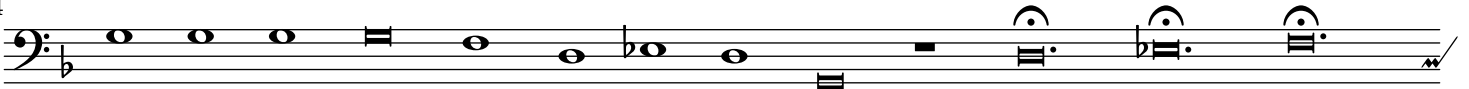
Tu so - lus qui fa - cis mi - ra -
13 bi - li - a, Tu so - lus Cre - a -
29 tor. qui cre - a - sti nos, Tu so - lus
43 red - em - ptor, qui red - e - mi - sti -
57 nos san - gui - ne tu - o pre - ti - o -
71 sis - si - mo. Ad te so - lum con - fu -
84 - gi - mus, nec a - li - um ad - o -
98 ra - mus, Je - su Chri - ste. Ad te pre -
110 ces ef - fun - di - mus,
116 et con - ce - de quod pe - ti - mus, Rex
122 be - ni - gne. Secunda pars
D'un aul - tre a - mer,
133 D'un aul - tre a - mer,
146 et pec - ca -

158



tum.

164



Re - ple nos tu - a gra - ti a, O rex re -

171



gum, Ut ad tu - a ser - vi - ti - a si - sta - mus

177



cum lae - ti - ti - a in ae - ter - num.