

Qui cum patre et filio

Fuga in unisono post sesqui tempus.

Tenor

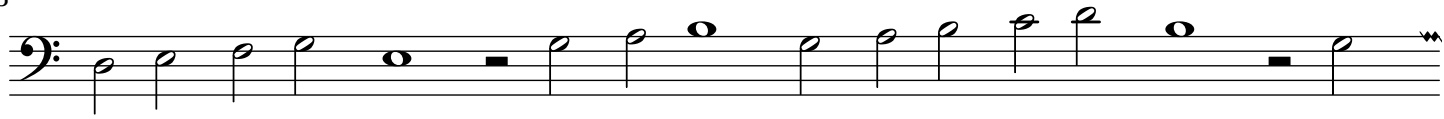
Obrecht

From Rhau, Bicinia, Volume II, CVIJ.

1 ②

Qui cum pa - tre et Fi - -
- - - li - o si - mul a - do - -
- - - ra - - - tur, et con - glo -
ri - - - fi - ca - tur qui lo - cu -
tus est per Pro - phe - - - - -
- - - - - tas,
et un - nam san - ctam
ca - tho - li - - - - cam
et A - po - sto - li - cam ec - cle - si - am,

93



ec - cle - si - am,

ec -

103



cle - si

am.

Qui cum patre et filio

Fuga in unisono post sesqui tempus.

Obrecht
From Rhau, Bicinia, Volume II, CVIJ.

Superius

Tenor

Qui cum pa - tre et Fi -

li - o si - mul a - do -

ra - tur, et con - glo - ri - fi - ca -

tur, et con - glo - ri - fi - ca - tur qui lo -

tur qui lo - cu - tus est per Pro - phe -

cu - tus est per Pro - phe -

tas, et un - nam

tas, et un - nam

san - ctam ca - tho - li -

san - ctam ca - tho - li - cam

81

- cam et A - po - sto - li - cam
et A - po - sto - li - cam ec - cle - si - am,

93

ec - cle - si - am, ec - cle - si - am,
ec - cle - si - am, ec - cle - si -

105

ec - cle - si - am.
am.