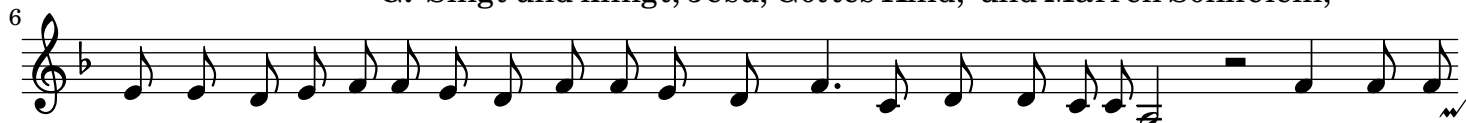


## Contratenor



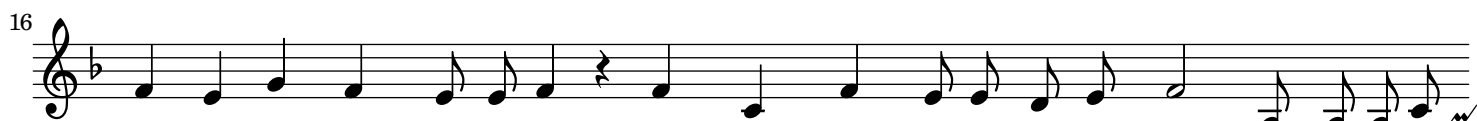
L. Psal - li - te u - ni - ge - ni - to Christo De - i Fi - li - o,  
G. Singt und klingt, Jesu, Gottes Kind, und Marien Söhnelein,



Redemp - to - ri Do - mi - no, pu - e - ru - lo, ia - cen - ti in praese - pi - o. Ein kleines  
un - serm lieben Je - su - lein im Krippelein beim Ochslein und beim e - se - lein.



Kind - e - lein liegt in dem Krip - pe - lein; Al - le lieb - e En - ge -



lein die - nen dem Kind - e - lein, Psal - li - te u - ni - ge - ni - to Christ - o De - i  
Singt und klingt, Je - su, Got - tes Kind, und Ma - ri - en



Fi - li - o, Redemp - to - ri Do - mi - no, pu - e - ru - lo, ia - cen - ti in praese - pi - o.  
Söhnelein un - serm lieben Je - su - lein im Krippelein beim Ochslein und beim e - se - lein.