

Lungo le rive del famoso Tebro

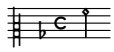
Canto

Giaches de Wert (1535 - 1596)

Fiori del Giardino (Nuremberg, 1597)

① 2 3 4 5 6 7

Lun-go le ri - ve del fa - mo - so Te - bro La bel - la Ninfa un
giorno al suo pa - sto - re Dis - se chi è più fe - li - ce Di no -
i? Ed ei ri - spo - se, Credo che sia Damon e Do - ra -
li - ce, An - zi se dir mi li - ce Diss'el - la,
Amor in noi suo seg - gio po - se, E tost ella s'a sco - se, E tost ella s'a sco -
se, E tost ella s'a sco - se, e di lei do - len - te
Co - sì la - scio re - pen - te Tir - si e di lei, e di lei, e di lei, e di lei do - len -
te, Co - sì la - scio re - pen - te Tir - si e di lei, e di lei, e di lei do - len -
te, e di lei, e di lei, e di lei, e di lei do - len - te.



Lungo le rive del famoso Tebro

Alto

Giaches de Wert (1535 - 1596)

Fiori del Giardino (Nuremberg, 1597)

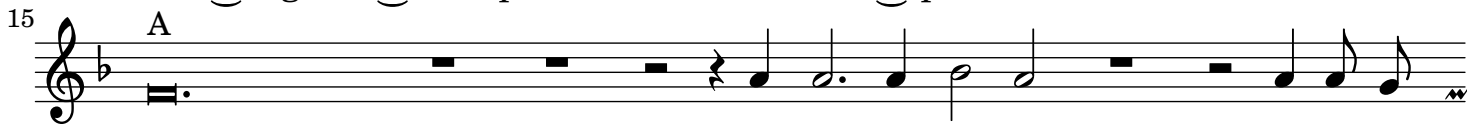
1 ② 3 4 5 6 7



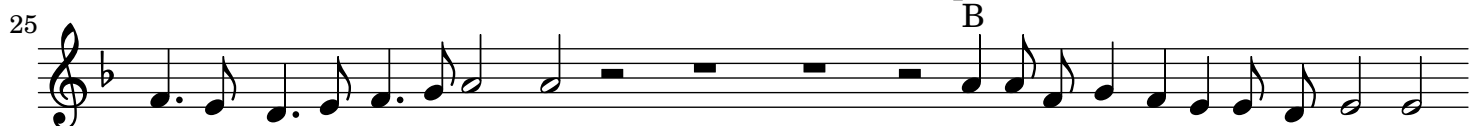
Lungo le ri-ve del fa-moso Te - bro La bella Ninfa un giorno, La bella



Ninfa un giorno al suo pa - store Dis - se chi è più fe - li - ce Di no -



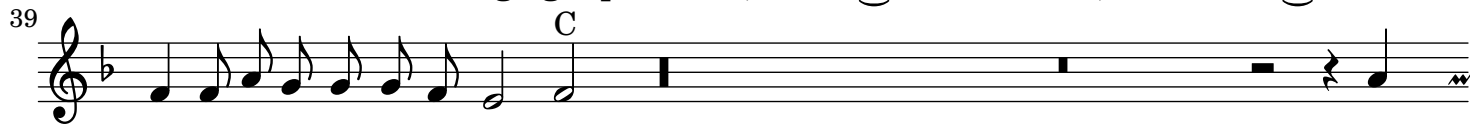
i?_ Ed ei ri - spo - se, Credo che



sia Damon e Do - ra - li - ce, An - zi se dir mi li - ce Diss'el - la,



Amor in noi suo seg - gio po - se, E tost ella s'a sco - se, E tost ella s'a



sco - se, E tost ella s'a sco - se, Co -



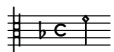
sì la - scio repente Tir - si e di lei, e di lei, e di lei do - len - te,



Co - sì la - scio repente Tir - si e di lei do - len - te, Co - sì la -



scio re - pen - te Tir - si e di lei, e di lei do - len - te.



Lungo le rive del famoso Tebro

Tenore

Giaches de Wert (1535 - 1596)

Fiori del Giardino (Nuremberg, 1597)

1 2 ③ 4 5 6 7

Lungo le ri-ve del fa - moso Te - bro La bella Ninfa un giorno al suo pastore

Disse, al suo pas - tore Dis - se, chi è più fe - li - ce Di no - i?_

Ed ei ri - spo - se, Credo che sia Damon e Do - rali - ce,

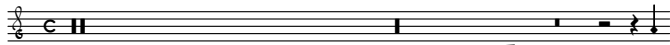
Anzi se dir mi li - ce Diss'el - la, Amor in noi suo seg - gio po -

se, E tost ella s'a sco - se, E tost ella s'a sco - se,

Co - sì la - scio repente Tir - si e di lei do - len -

te, e di lei, e di lei, e di lei, dolen - te, Co -

sì la - scio repen - te Tir - si e di lei, e di lei dolen - te.



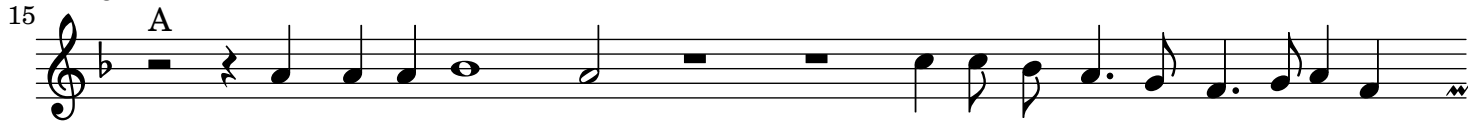
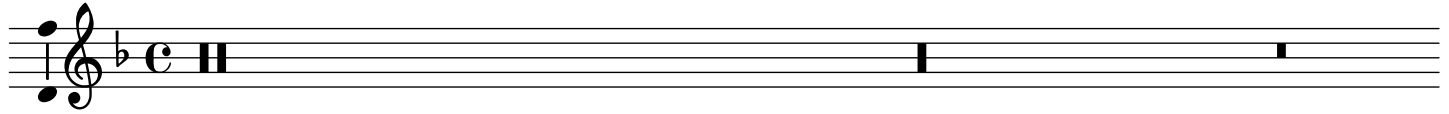
Lungo le rive del famoso Tebro

Settima

Giaches de Wert (1535 - 1596)

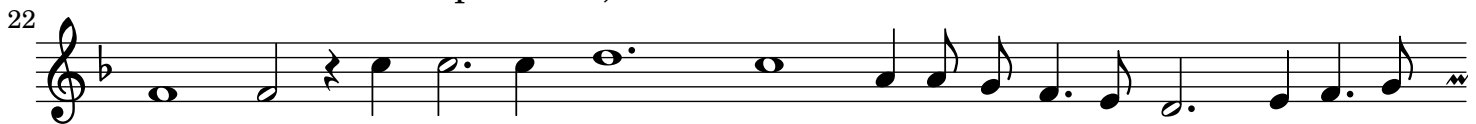
Fiori del Giardino (Nuremberg, 1597)

1 2 3 ④ 5 6 7



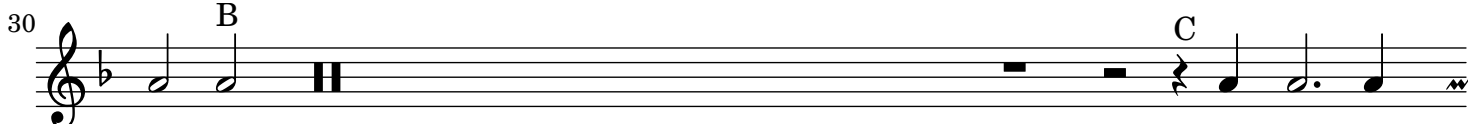
Ed ei ri-spo - se,

Cre-do che sia Damon e Do-ra -



li - ce, Ed ei ri - spo - se, -

Cre-do che sia Damon - e Do-ra -



li - ce,

Co - sì la -



scio re pen te Tir-si e di lei, e di lei, e di lei do - len - te,



Co - sì lascio re pen te Tirsi e di lei, e di



lei do-len - te, e di lei do-len - te, e di lei, e di lei do-len-te,



e di lei, e di lei, e di lei, e di lei do - len - te.



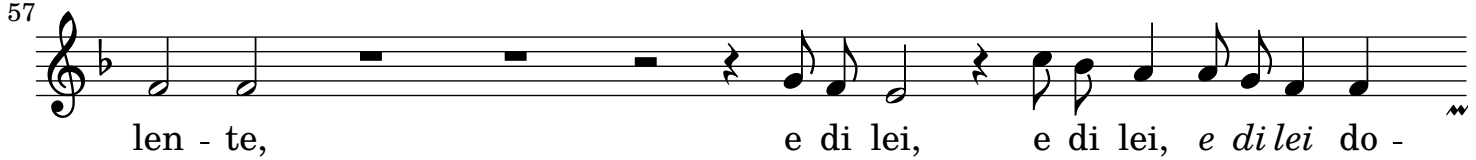
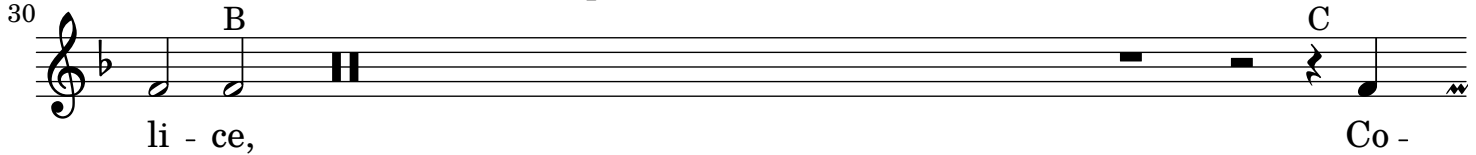
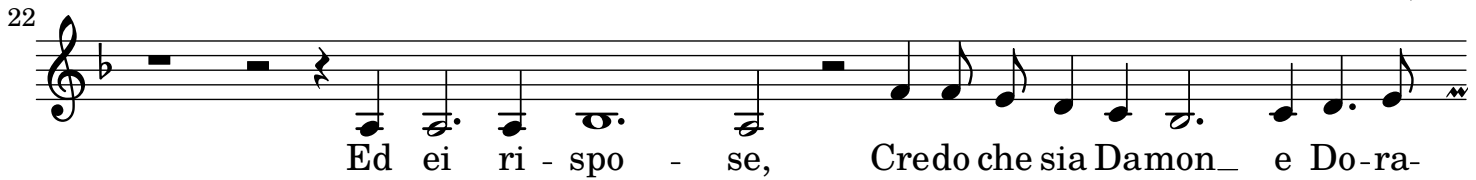
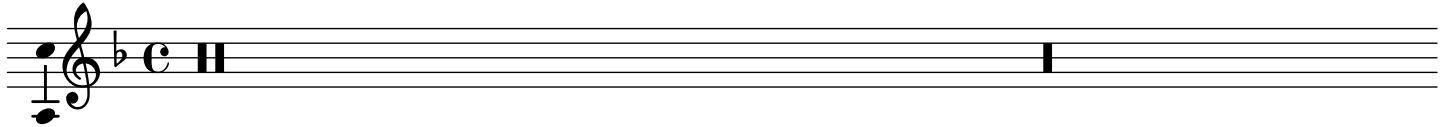
Lungo le rive del famoso Tebro

Quinto

Giaches de Wert (1535 - 1596)

Fiori del Giardino (Nuremberg, 1597)

1 2 3 4 ⑤ 6 7





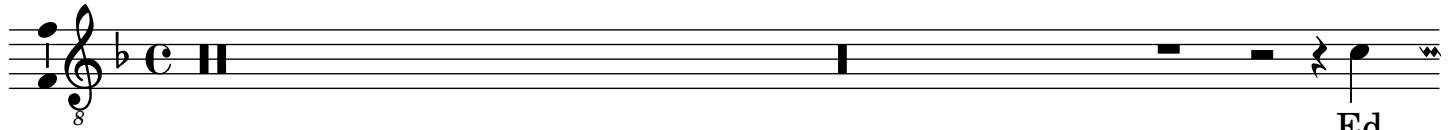
Lungo le rive del famoso Tebro

Sesto

Giaches de Wert (1535 - 1596)

Fiori del Giardino (Nuremberg, 1597)

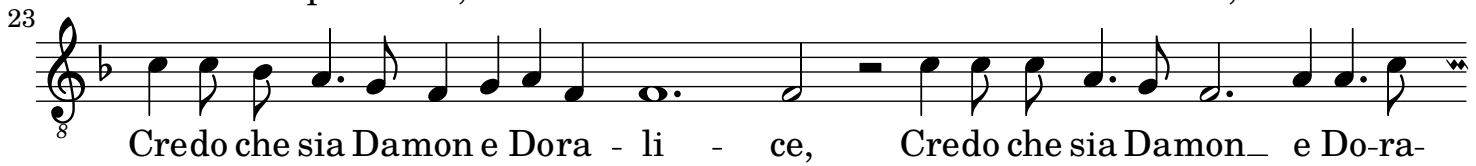
1 2 3 4 5 ⑥ 7



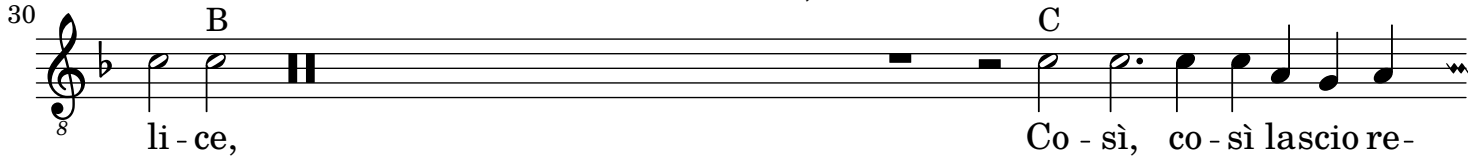
Ed



ei ri - spo - se, Credo che sia Damon e Do-ra-li - ce,



Credo che sia Damon e Dora - li - ce, Credo che sia Damon e Do-ra-



li - ce,

Co - sì, co - sì lascio re-



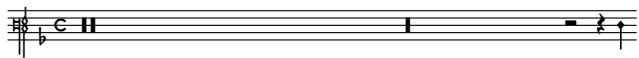
pente Tirsi e di lei, e di lei, e di lei, e di lei do - - -



- len-te, Co-sì la-scio repente Tir - si e di lei do - len - te,



Co-sì la-scio repente Tir-si e di lei do - len - te.



Lungo le rive del famoso Tebro

Basso

Giaches de Wert (1535 - 1596)

Fiori del Giardino (Nuremberg, 1597)

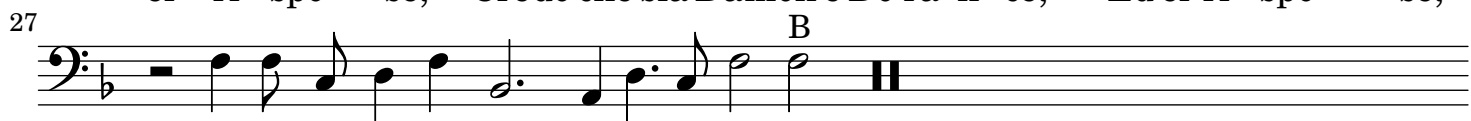
1 2 3 4 5 6 ⑦



Ed



ei ri - spo - se, Credo che sia Damon e Do-ra-li - ce, Ed ei ri - spo - se,



Credo che sia Damon_ e Do-ra-li - ce,



Co-sì la-scio repente Tir - si e di lei do - len - te,



e di lei, e di lei dolente,



Co - sì la-scio repen - te Tirsi e di lei do - len - - te.

Lungo le rive del famoso Tebro

Giaches de Wert (1535 - 1596)

Fiori del Giardino (Nuremberg, 1597)

Lun-go le ri-ve del fa - mo-so Te - bro La bel - la Ninfa un gior - no al suo pa - sto-re Dis - se, -

Lun-go le ri-ve del fa - mo-so Te - bro La bel-la Ninfa un gior-no, - La bel - la Ninfa un gior -

Lun-go le ri-ve del fa - mo-so Te - bro La bel-la Nin - fa un gior - no al suo pa-sto - re Dis - se, -

suo pa - sto-re Dis - se chi è più fe - li - ce Di no - i? Ed

no al suo pa - sto-re Dis - se chi è più fe - li - ce Di no - i? -

al suo pa - sto-re Dis - se, chi è più fe - li - ce Di no - i? -

Ed ei ri-spo - se,

Ed ei ri-spo - se,

Ed

ei ri - spo - se, Credo che sia Damon e Do-ra-li - ce,
 Ed ei ri - spo - se, Credo che
 Ed ei ri - spo - se, Credo che
 Credo che sia Damon e Do-ra-li - ce, Ed ei ri -
 Credo che sia Damon e Do-ra-li - ce, Ed ei ri -
 Credo che sia Damon e Do-ra-li - ce, Credo che sia Damon e Do-ra -
 ei ri - spo - se, Credo che sia Damon e Do-ra-li - ce, Ed ei ri -
 An-zi se dir mi li-ce Diss'el-la, Amor in
 sia Damon e Do-ra-li - ce, An-zi se dir mi li-ce Diss'el-la, Amor in
 sia Damon e Do-ra-li - ce, An-zi se dir mi li-ce Diss'el-la, Amor in
 spo - - se, Credo che sia Damon e Do-ra-li - ce,
 spo - - se, Credo che sia Da - mon e Do-ra-li - ce,
 li - - ce, Credo che sia Damon e Do-ra-li - ce,
 spo - - se, Credo che sia Da - mon e Do-ra-li - ce,

noi suo seg - gio po - se, E tost ella s'a sco-se, E tost ella s'a sco - se, E tost ella s'a
 noi suo seg - gio po - se, E tost ella s'a sco - se, E tost ella s'a sco-se, E tost ella s'a
 noi suo seg - gio po - se, E tost ella s'a sco - se, E tost ella s'a

sco - se, e di lei do-len te
 sco - se, Co-
 sco - se, Co-
 Co - sì la-scio repen-te Tir-si e di lei, e di lei, e di lei do - len - te,
 Co - sì la-scio repen-te Tir - si e di lei do - len - te,
 Co - sì, co - sì lascio re - pente Tirsi e di lei, e di lei, e di lei, e di lei do -
 Co - sì la-scio repen-te Tir - si e di lei do - len - te,

Co-sì la - scio re-pen-te Tirsi e di lei, e di lei, e di lei, e di lei do-len - te,
 sì la - scio re-pen-te Tir-si e di lei, e di lei, e di lei do - len - te,
 sì la - scio re-pen-te Tir - - si e di lei do - len - te,
 Co - e di lei, e di
 len - te, Co -
 e di lei, e di

Co-sì la - scio re-pen-te Tir-si e di lei, e di lei, e di lei do - len - te,
 Co-sì la - scio re-pen-te Tir - - si e di lei do - len - te, Co -
 e di lei, e di lei, e di lei, do-len - te, Co -
 sì la-scio re-pen-te Tirsi e di lei, e di lei do - len - te, e di lei do-len - te, e di
 lei, e di lei do - len - te, e di lei, e di
 sì la - scio re-pen-te Tir - - si e di lei do - len - te,
 lei do-len-te, Co -

e di lei, e di lei, e di lei, e di lei do - len - te.
 sì la - scio repen - te Tir - si e di lei, e di lei do - len - te.
 sì la - scio repen - te Tir - - si e di lei, e di lei dolen - te.
 lei, e di lei dolente, e di lei, e di lei, e di lei, e di lei do - len - te.
 lei, e di lei do - len - te, e di lei do - len - - te, e di lei dolen - te.
 Co-sì la - scio re - pente Tir-si e di lei do - len - - - te.
 sì la - scio repen - te Tirsi e di lei do - len - - - - te.