

# Tenor

1 2 ③ 4

Las - so, ch'i ar - do, et

9

al - tri non me'l cre - de, Sì cre - de o - gni uom, se

19

non so - la co - le - i Che so - vr'o - gni al - tra, et

29

ch'i' so - la, vor - re - i: et ch'i' so - la, vor - re -

39

i: et ch'i' so - la, vor - re - i: so - la, vor -

49

re - - i: El - la non par che'l cre - da, et

59

sì sel ve - de, El - la non par che'l cre - da, et

71

sì sel ve - de. In - fi - ni - ta bel - lez - za et

83

po - ca fe - de, Non ve - de - te voi'l cor ne gli oc - chi

94

mie - i? Non ve - de - te voi'l cor ne gli oc - chi mie - i?

105

Se non fus - se mia stel - - la, i' pur de -

115

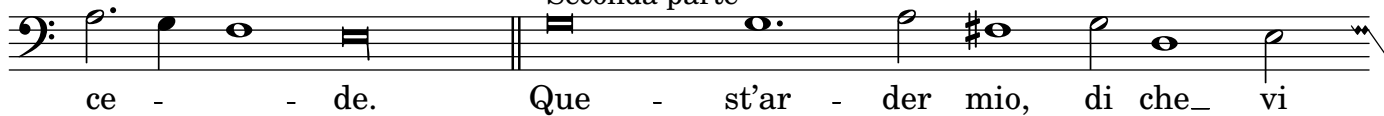
vrei Al fon - te di pie - tà tro - var mer - ce - -

125

de, i' pur de - vrei Al fon - te di pie - tà tro - var mer -

135

## Seconda parte



146



156



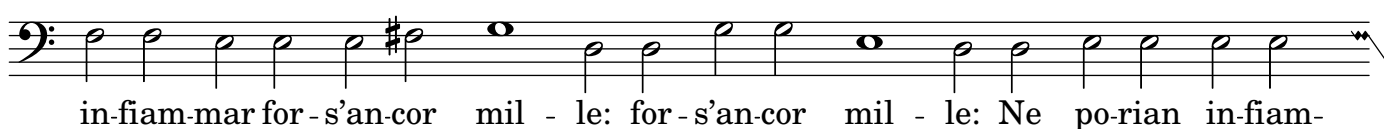
166



176



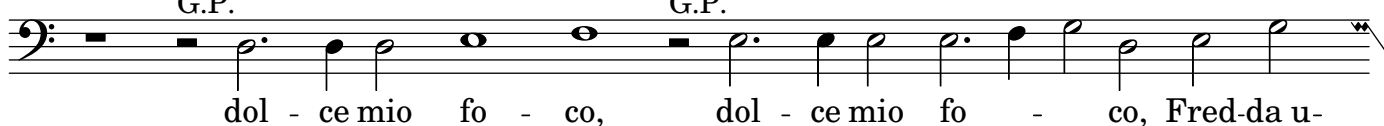
186



196



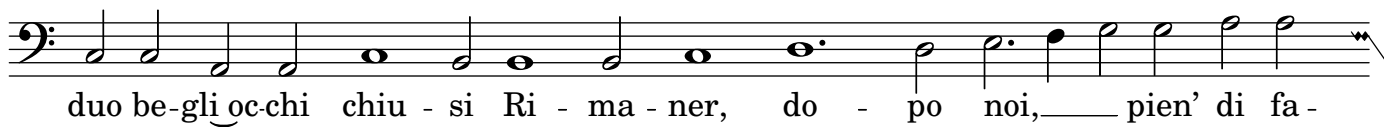
207



217



227



238

